



evropský  
sociální  
fond v ČR



EVROPSKÁ UNIE



MINISTERSTVO ŠKOLSTVÍ,  
MLÁDEŽE A TĚLOVÝCHOVY



OP Vzdělávání  
pro konkurenceschopnost



INVESTICE DO ROZVOJE VZDĚLÁVÁNÍ

# SPRÁVA BUDOV EKOLOGICKY, EKONOMICKY A EFEKTIVNĚ

provozujeme budovy s ohledem na budoucnost



**Věnujete se správě a provozu budov? Pak je náš vzdělávací program určený právě Vám!**

**Dozvíte se, jak budovu správně zrekonstruovat nebo jaké zadání připravit projektantovi pro rekonstrukci nebo výstavbu nové budovy.**

**Vysvětlíme Vám, jaké jsou nové požadavky na energetickou náročnost budov a jak tyto požadavky splnit.**

**Samozřejmě nevynecháme ani téma volby a provozu zařízení pro vytápění a větrání budovy.**

**Ukážeme Vám, jak vypočítat dostupné úspory energie a ušetřit finance v konkrétní budově.**

**Na závěr programu Vás čekají zajímavé exkurze v energeticky úsporných budovách.**

Občanské sdružení ENVIC pro vás připravilo **vzdělávací program „Provoz staveb s nízkou spotřebou energie“** zaměřený na provoz a správu budov určený pro společenství vlastníků jednotek, bytová družstva, firmy spravující budovy a veřejnou správu. Semináře budou probíhat v prostorách **Střední průmyslové školy stavební v Plzni**. Účast na nich je, díky podpoře z EU, **zdarma**.

**Přihlášky zasílejte na email [vaclav.svab@envic.cz](mailto:vaclav.svab@envic.cz).** Případné dotazy zodpoví koordinátor programu Václav Šváb, tel. 377 220 323.

**Počet míst je omezen, proto s přihlášením neotálejte!**



evropský  
spolupráce  
fondy



INVESTICE DO ROZVOJE VZDĚLÁVÁNÍ

# SRÁVA BUDO EKOLOGICKY, EKONOMICKY A EFEKTIVNĚ

provozujeme budovy s ohledem na budoucnost

**13. ÚNORA 2014, 9 - 16 hodin, Střední průmyslová škola  
stavební, Plzeň, Chodské nám. 2**

## ZAMĚŘENO NA ÚSPORY ENERGIE A REKONSTRUKCE A VÝSTAVBU BUDOV

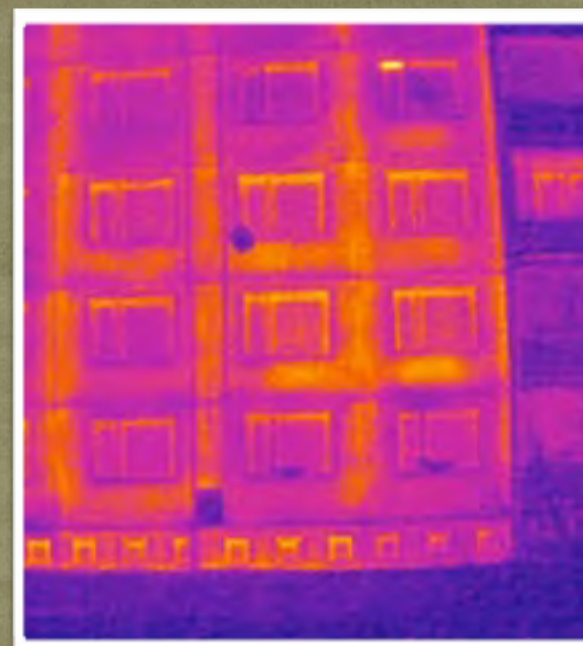
- budeme se věnovat úsporám energie v budovách
- společně projdeme správné zadání rekonstrukce a novostavby projektantovi
- dozvíte se, jak správně budovu zrekonstruovat



**27. ÚNORA 2014, 9 - 16 hodin, Střední průmyslová škola  
stavební, Plzeň, Chodské nám. 2**

## O ENERGIÍCH, FINANCÍCH A KVALITĚ VNITŘNÍHO PROSTŘEDÍ BUDOV

- tedy o tom, jaké větrání a zdroje vytápění zvolit
- nezapomeneme na výpočty úspor energií a financí
- a budeme se věnovat provozu budov z hlediska kvality vnitřního prostředí



**13. BŘEZNA 2014, 9 - 13 hodin, Praha**

## JAK TO DĚLAJÍ PRAŽÁCI

- prohlédneme si energeticky úspornou budovu
- a probereme spolu plánovanou rekonstrukci panelového domu

Přihlášky zasílejte na email [vaclav.svab@envic.cz](mailto:vaclav.svab@envic.cz). Případné dotazy zodpoví koordinátor programu Václav Šváb, tel. 377 220 323.

Počet míst je omezen, proto s přihlášením neotálejte!

